




Das Loft am See

 Bahnhofstrasse 15
9320 Arbon

Bahnhofstrasse 15

9320 Arbon


Es freut uns, dass Sie sich für diese schöne Liegenschaft interessieren.

Inhalt

- 3. Beschreibung
- 6. Übersicht zum Objekt
- 7. Factsheet
- 8. Details zum Standort
- 10. Galerie
- 15. Grundriss
- 16. Weitere Informationen



Elmaz Osmani

 +41 716889595

 verkauf@homefocus.ch

Homefocus AG

Als zuverlässiger, regionaler Partner unterstützen wir Sie gerne bei Themen rund um den Kauf und Verkauf von Immobilien in der Schweiz.



Beschreibung

Erleben Sie modernen Wohnkomfort im Herzen Arbons direkt am schönen Bodensee. Dieses exquisite Loft besticht durch weite Räume und eine unübertreffliche Park- und Seesicht – Ihr neues Zuhause in einer Stadt voller Geschichte und kulturellem Leben.

Dieses exklusive Loft in Arbon beeindruckt auf ganzer Linie. Auf geräumigen 139 Quadratmetern werden Wohnräume wahr. Betreten Sie das Loft im ersten Stock und lassen Sie sich von der hohen Decke und dem offenen Wohnkonzept beeindrucken. Der grosszügige Wohnbereich bietet Platz für individuelle Gestaltungsmöglichkeiten und lädt zum Verweilen ein. Die Küche ist mit hochwertigen Miele Geräten ausgestattet und verspricht kulinarische Höhenflüge. Ein stilvolles Badezimmer sowie ein zweites Zimmer, das als Schlafzimmer oder Büro genutzt werden kann, komplettieren das Raumangebot. Die grossen Fensterfronten bieten eine spektakuläre Sicht auf den Park und schenken dem Raum viel Licht und ein Gefühl von Weite. Dank der zentralen Lage in der malerischen Stadt Arbon sind sowohl kulturelle als auch kulinarische Highlights nur einen Steinwurf entfernt. Hier verbindet sich stilvolles Wohnen mit einem qualitativ hochwertigen Lebensstil.

Möchten Sie Wohnen und Arbeiten kombinieren? Im Erdgeschoss bieten wir Ihnen einen vielseitig nutzbaren Gewerbe- bzw. Praxisraum mit 104.5 Quadratmetern an. Die moderne Raumaufteilung schafft ideale Voraussetzungen für ein stilvolles Arbeitsumfeld – ob als Atelier, Praxis oder Büro. Grosszügige Fensterflächen sorgen für eine helle, einladende Atmosphäre und schaffen ein inspirierendes Ambiente für Ihre beruflichen Visionen. Der separate Zugang garantiert Privatsphäre und eine klare Trennung zwischen Wohnen und Arbeiten. Dieses attraktive Gesamtpaket macht die Liegenschaft zu einem idealen Ort für Menschen, die Leben und Beruf harmonisch vereinen möchten.

Ergreifen Sie die Chance und machen Sie dieses luxuriöse Loft am Bodensee zu Ihrem neuen Zuhause. Kontaktieren Sie uns noch heute für eine Besichtigung.



Details

Details

- Seesicht
- Hohe Räume
- Zentral gelegen

Technische Geräte

- Miele Küchengeräte
- gehobener Ausbaustandard

Heizung + Energie



Übersicht zu Bahnhofstrasse 15 9320 Arbon



Auf Anfrage

Verkaufspreis / CHF

2

Anzahl Zimmer

1

Nasszellen

Ab sofort

Verfügbarkeit

139 m²

Nettowohnfläche

22 m²

Balkon



Mit

Seesicht



Mit

Lift



Mit

Tiefgarage

„Erleben Sie luxuriöses Wohnen im modernen Loft mit 139 m² in Arbon am Bodensee. Geniessen Sie weite Räume, hochwertige Küche und eine atemberaubende Aussicht. Jetzt besichtigen!“



Factsheet zu Bahnhofstrasse 15

Kategorie	Loft
Adresse	Bahnhofstrasse 15, 9320 Arbon
Verkaufspreis	Auf Anfrage
Nettowohnfläche	139 m ²
Balkonfläche	22 m ²
Loggiafläche	13.5 m ²
Baujahr	1965
Renovationsjahr	2010
Zimmer	2
Nasszellen	1
Tiefgaragenplätze	1
Wärmeerzeugung	Fernwärme



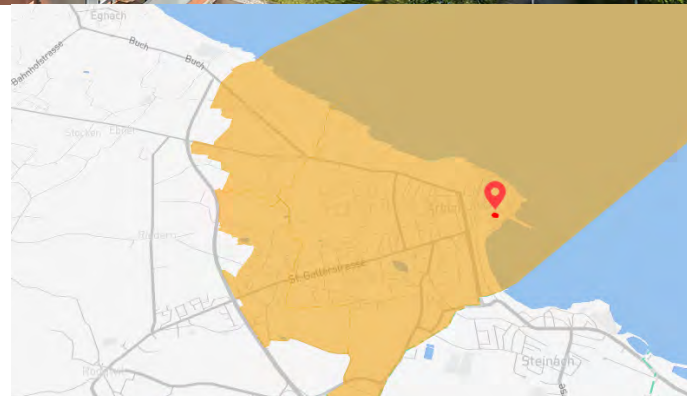


Gemeinde 9320 Arbon

Steuerfuss 2022	Gemeindesteuer	Kantonssteuer
Arbon	183%	109%

Gemeindedaten

Fläche	Siedlung 61.2% / Wald 4.3% / Ungenutzt 2.7%
Leerwohnungsziffer	2.37%
Neubauquote	13.6 p. a. (1000 Einw.)
Arbeitnehmer	1% Landw. / 15% Handw. / 84% Dienstl.
Alter	19.1% 0-19 / 60.6% 20-64 / 20.3% 65+
Haushalte	6964 Total
Durchschn. Haushaltgrösse	2.1

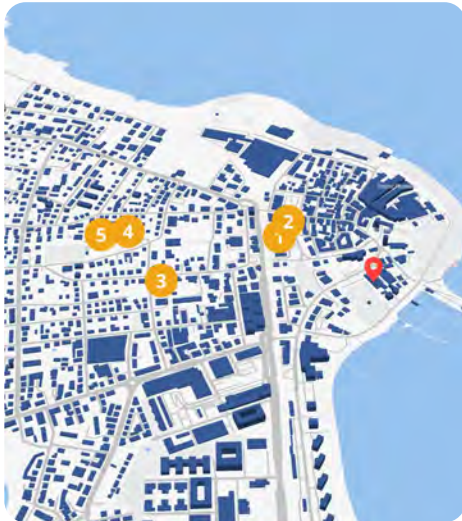


Geographie

Arbon, eine malerische Stadt am Bodensee im Kanton Thurgau, Schweiz, besticht durch ihre reiche Geschichte und natürliche Schönheit. Die Stadt bietet sowohl historische Architektur, wie das Schloss Arbon, als auch moderne Freizeiteinrichtungen. Die Uferpromenade lädt zu entspannenden Spaziergängen ein, während sich das rege kulturelle Leben in Form von Museen und Veranstaltungen widerspiegelt.



Infos zur Lage



Bildung

- 1 Schulhaus Reben 4
252 m
- 2 Promenadenschulhaus
260 m
- 3 Reben 25
520 m
- 4 Bergliturnhalle
625 m
- 5 Berglischulhaus
689 m

Einkaufen

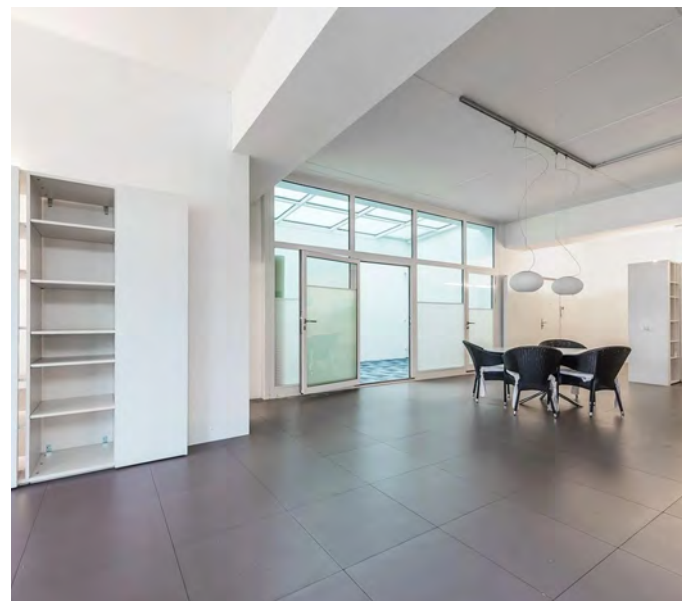
- 1 claro - fair trade
155 m
- 2 Denner Filiale
306 m
- 3 Migros
332 m
- 4 Coop Supermarkt
461 m
- 5 Coop Supermarkt
520 m

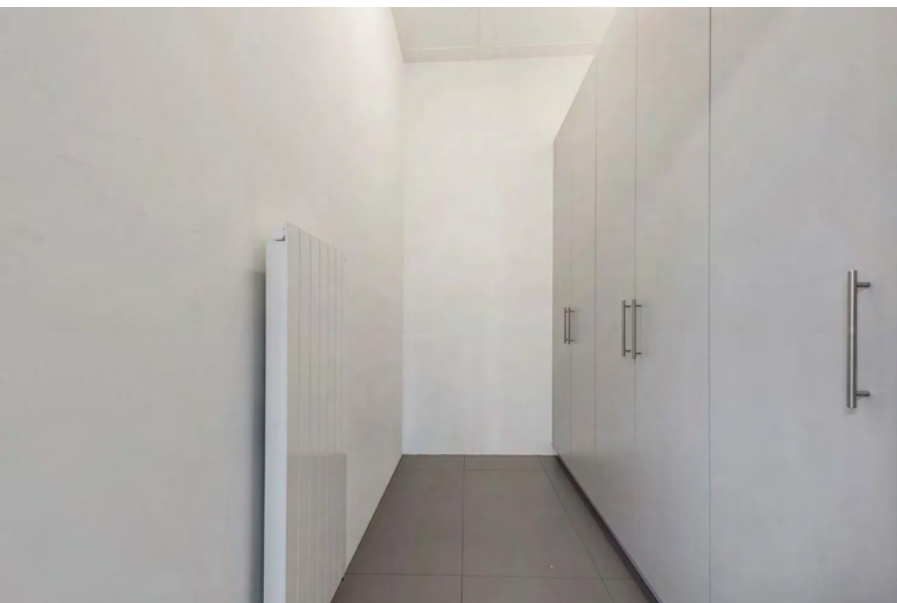
Anbindung

- 1 Schloss
161 m
- 2 Friedenstrasse
330 m
- 3 Arbon Bahnhof Ost
388 m
- 4 Arbon
452 m
- 5 Arbon Bahnhof
463 m

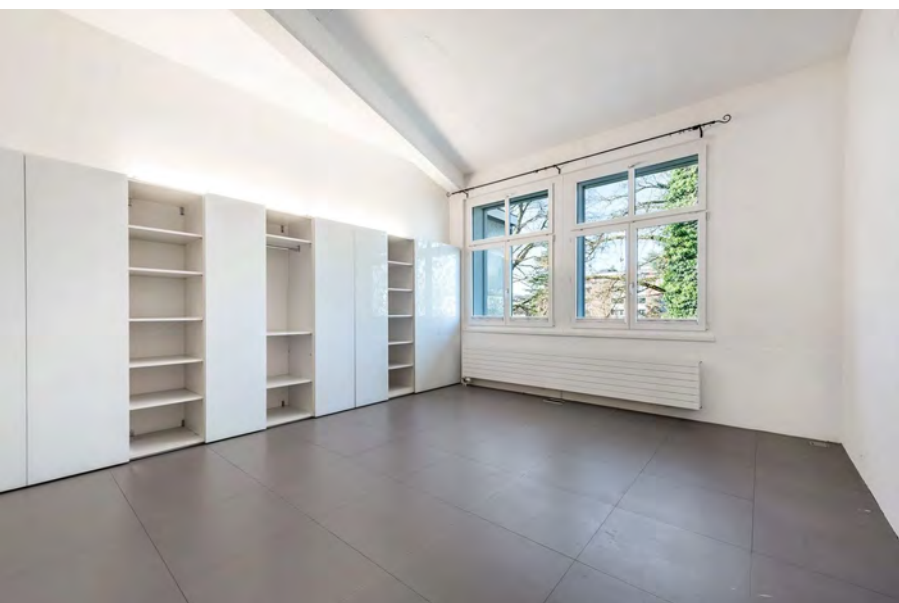


Galerie zu Bahnhofstrasse 15



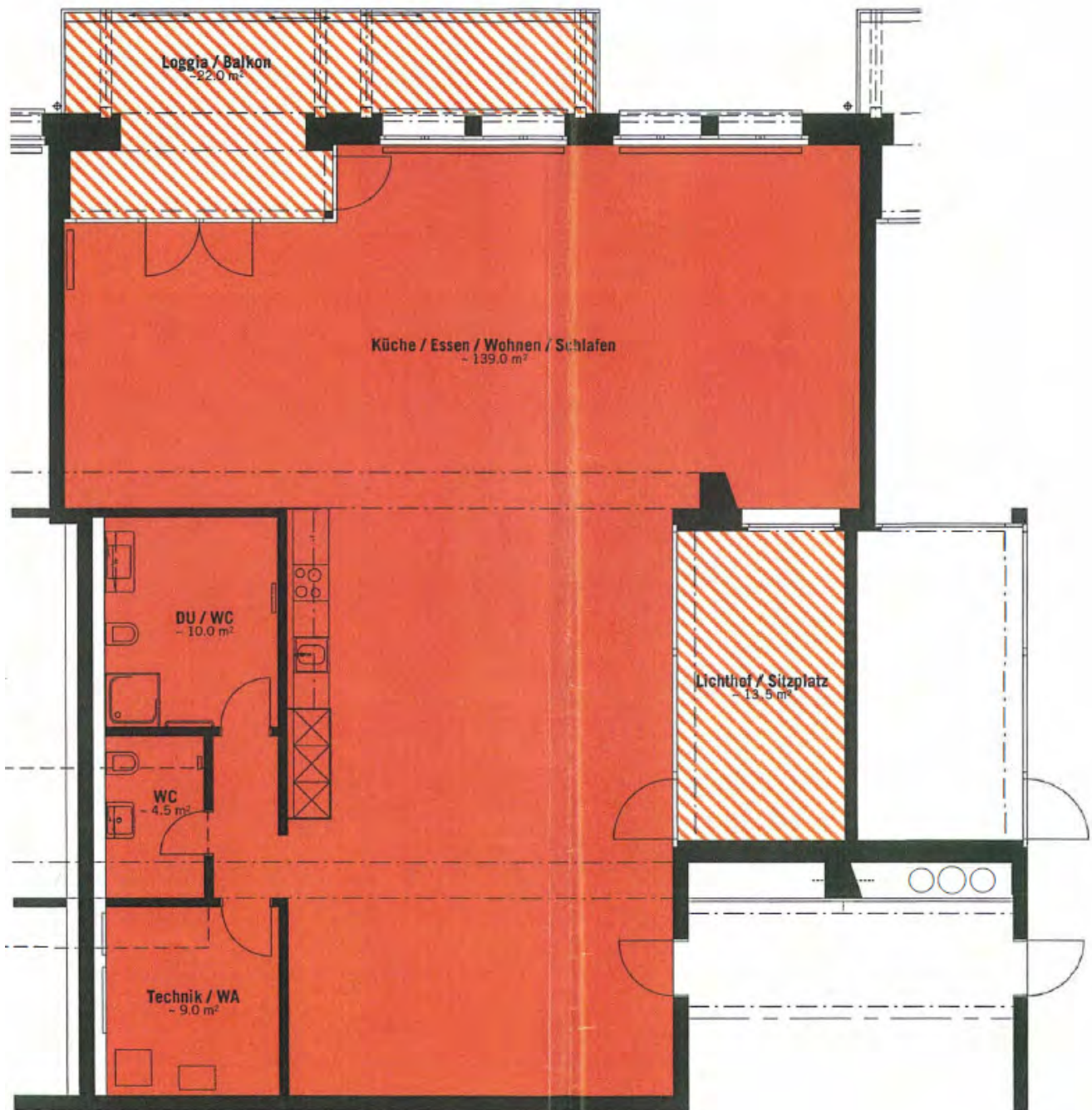








Grundrisse zu Bahnhofstrasse 15



Diese Immobilie hat Sie überzeugt? Ihre Kontaktperson



Elmaz Osmani

 +41 716889595

 verkauf@homefocus.ch

Homefocus AG

*Gerne zeige ich Ihnen die Möglichkeiten bei einer persönlichen
Besichtigung direkt vor Ort auf.*

*Melden Sie sich jetzt bei mir, so dass wir die weiteren Schritte
gemeinsam planen können.*





Homefocus AG

Obere Mühlestrasse 5

CH - 8598 Bottighofen

Tel: +41 71 688 95 95

<https://homefocus.ch/>

verkauf@homefocus.ch

Datengrundlage & Haftungsbeschränkung

Sämtliche Unterlagen und Bilder sowie Informationen wurden durch Homefocus AG sorgfältig überprüft. Diese Dokumentation ist rein informativ und bildet keine rechtliche Basis für die Kaufabwicklung. Massgebend für die Kaufabwicklung und Grundlage sämtlicher Transaktionen bildet der beim Notar zu unterzeichnende Kaufvertrag sowie die durch den Notar oder das Grundbuchamt zur Verfügung gestellten Unterlagen.